

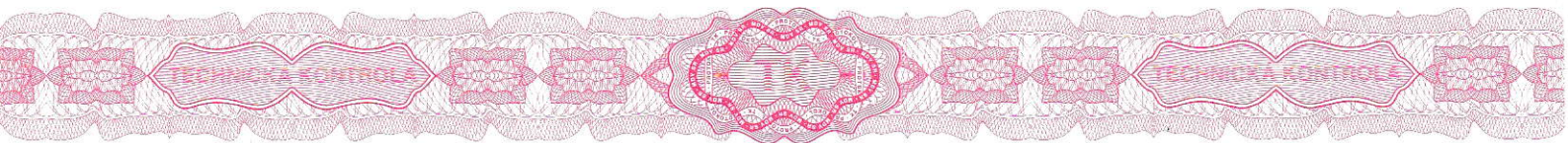
PROTOKOL

SKC 049 402 o kontrole technického stavu časť A – technická kontrola

TK

Značka vozidla: **ŠKODA**
 Obchodný názov vozidla: **FABIA**
 Druh vozidla / kategória: **Osobné vozidlo / M1**
 Značka štátu registrácie / EČV: **SK / BL084OJ**

Dátum prvej evidencie vozidla (rok výroby): **22.03.2017**
 VIN: **TMBJN6NJ6HZ131600**
 Výr. číslo karosérie (nadstavby):
 Identifikačné číslo motora (typ): **CJZDE83392**



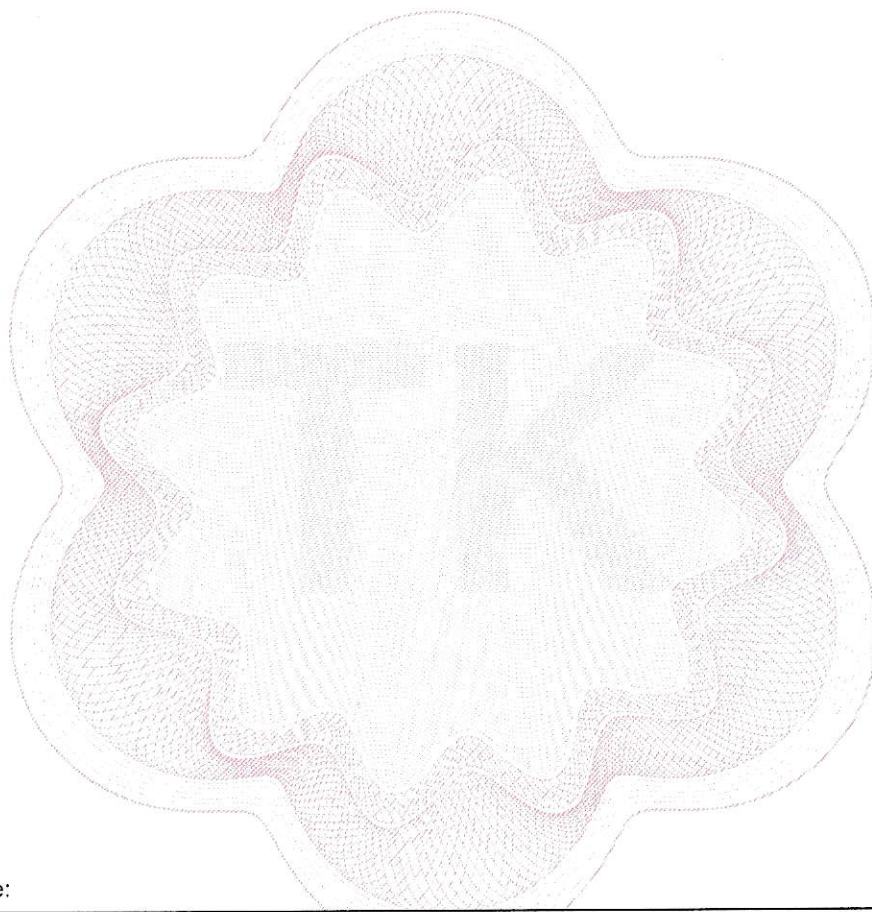
Zistené chyby na vozidle:

Údaje o kontrole brzdovej sústavy:

Náprava	Brzdná sila prevádzkovej brzdy (kN) L - vľavo P - vpravo	Ovládacia sila (N) / Brzdny tlak (kPa)	Najväčší odmeraný tlak v sústave (kPa)	Brzdná sila parkovacej brzdy (kN) L - vľavo, P - vpravo, B - blokovanie	Teplota varu brzdovej kvapaliny (°C):
1.	L:02.40N P:02.42B	FoL:74 FoP:74			
2.	L:01.92B P:01.93N	FoL:245 FoP:245		L:01.57B P:01.62B	

Ďalšie záznamy STK:

1.2.2. - Lineárna extrapolácia



Údaje o technickej kontrole:

Vozidlo je na prevádzku v cestnej premávke: SPÔSOBILÉ	
STK: Retest, s.r.o.	Miesto výkonu kontroly: Slovnafťská 17090, 82107 Bratislava
Stav počítadla prejdenej vzdialenosti: 43784	Druh kontroly / kód: Pravidelná / N
Dátum kontroly: 26.02.2025	Kód protokolu: 1027-002-48397-260225-075153
Séria a číslo vydaného osvedčenia o kontrole technického stavu časť A - technická kontrola: SKZ998506	
Lehota platnosti: 26.02.2027	Kód, priezvisko, podpis a odtlačok pečiatky kontrolného technika, ktorý vykonal kontrolu: 002, Germala Michal
Podpis prevádzkovateľa vozidla alebo vodiča vozidla, ktorým potvrdzuje oboznámenie sa so skutočnosťami zistenými pri kontrole:	

Po uplynutí platnosti technickej kontroly je vozidlo nespôsobilé na prevádzku v cestnej premávke!

PROTOKOL

SKZ 381 295 o kontrole technického stavu časť B – emisná kontrola

EK

Kód protokolu: 0666-002-41500-260225-075012
 Značka/obchodný názov vozidla: SKODA FABIA
 Typ/variant/verzia vozidla: 5J/ACCJZDX01/NFM6FM62U009N627
 Druh vozidla/kategória: Osobné vozidlo / M1
 Značka štátu registrácie/EČV: SK / BL084OJ

VIN: TMBJN6NJ6HZ131600
 Identifikačné číslo motora (typ): CJZD
 Druh paliva/emisný systém: B / RKAT OBD
 Emisie ES/EHK: 715/2007*136/2014W (EURO 6)
 Dátum prvej evidencie vozidla (rok výroby): 22.03.2017



Identifikačné údaje sa: Zhodujú			Vizuálna kontrola - vozidlo na ďalšiu kontrolu: Vyhovuje		
Názov vozidla sa: Zhoduje	EČV sa: Zhoduje	Typ motora sa: Zhoduje	VIN sa: Zhoduje	Druh paliva sa: Zhoduje	Emisný systém sa: Zhoduje
Kontrolovaný parameter		Hodnota určená (ustanovená):	Hodnota nameraná		Hodnotenie
CO pri voľnobežných otáčkach - benzín [%]		0,2000	0,0000		vyhovuje
CO pri zvýšených otáčkach - benzín [%]		0,2000	0,0100		vyhovuje
HC pri voľnobežných otáčkach - benzín [ppm]		60	39		vyhovuje
Kontrolné otáčky [min-1]		550 950	-		nehodnotený
Lambda pri zvýšených otáčkach - benzín [-]		0,9700 1,0300	0,9990		vyhovuje
Teplota motora [°C]		80	64		nehodnotený
Voľnobežné otáčky - benzín [min-1]		550 950	680		vyhovuje
Zvlnenie napätia na skokovej sonde - benzín [V]		0,3000	-		nehodnotený
Zvýšené otáčky - benzín [min-1]		2500 3000	2710		vyhovuje
Stav parametrov systému OBD: 000000000000		MIL: Vyhovuje	Chybová pamäť systému OBD: vyhovuje		Doplnkové parametre:
VIN/CIN/CVN: TMBJN6NJ6HZ131600		Kódy chýb:			0,0900; 14,5700; 1,0030
Ďalšie záznamy PEK: Kódy chýb [#]: Doplnkové parametre: O2[%]: 0,0900 < , * >; CO2[%]: 14,5700 < * , >; Lambda[-]: 1,0030 < * , * > Nebolo možné dosiahnuť prevádzkovú teplotu napriek opakovanému kondicionovaniu.					

Motorové vozidlo je na prevádzku v cestnej premávke: SPÔSOBILÉ	
PEK: Retest, s.r.o.	Miesto výkonu: Slovnaftska 17090, 82107 Bratislava
Druh emisnej kontroly/kód: Pravidelná	Séria a číslo prideleného osvedčenia o emisnej kontrole: SKU754270
Druh nasledujúcej kontroly: Pravidelná	Stav počítadla prejdenej vzdialenosti: (má len informatívny charakter a nie je použiteľný na právne účely) 43784
Lehota platnosti: 26.02.2027	Dátum kontroly: 26.02.2025
	Kód, priezvisko, podpis a odtlačok prsty technika emisnej kontroly, ktorý kontrolu vykonal 0666 002 GERMAL
	Podpis prevádzkovateľa vozidla alebo vodiča vozidla, ktorým potvrdzuje oboznámenie sa so skutočnosťami zistenými pri emisnej kontrole:

- Hodnotenie podľa výskytu kódu chyby v Ďalších záznamoch

Po uplynutí lehoty platnosti emisnej kontroly je vozidlo nespôsobilé na prevádzku v cestnej premávke!