

PROTOKOL

SKZ 230 309 o kontrole technického stavu časť B – emisná kontrola

EK

Kód protokolu: **0666-006-40495-031224-101515**
 Značka/obchodný názov vozidla: **TOYOTA COROLLA**
 Typ/variant/verzia vozidla: **ZE1EE/ZWE211(E)/DEXNBW(2D)**
 Druh vozidla/kategória: **Osobné vozidlo / M1**
 Značka štátu registrácie/EČV: **SK / BT463CG**

VIN: **NMTBZ3BE20R069776**
 Identifikačné číslo motora (typ): **ZZR**
 Druh paliva/emisný systém: **B / RKAT OBD**
 Emisie ES/EHK: **----**
 Dátum prvej evidencie vozidla (rok výroby): **16.12.2020**



Identifikačné údaje sa: Zhodujú			Vizuálna kontrola - vozidlo na ďalšiu kontrolu: Vyhovuje		
Názov vozidla sa: Zhoduje	EČV sa: Zhoduje	Typ motora sa: Zhoduje	VIN sa: Zhoduje	Druh paliva sa: Zhoduje	Emisný systém sa: Zhoduje
Kontrolovaný parameter		Hodnota určená (ustanovená):	Hodnota nameraná		Hodnotenie
CO pri voľnobežných otáčkach - benzín [%]		0,2000	0,0000		vyhovuje
CO pri zvýšených otáčkach - benzín [%]		0,2000	0,1100		vyhovuje
HC pri voľnobežných otáčkach - benzín [ppm]		60	3		vyhovuje
Kontrolné otáčky [min-1]		500 1200			- nehodnotený
Lambda OBD - benzín [-]		0,9700 1,0300			- nehodnotený
Lambda pri zvýšených otáčkach - benzín [-]		0,9700 1,0300	1,0000		vyhovuje
Napätie na sonde - benzín [V]		0,0000 0,0000			- nehodnotený
Prúd na sonde - benzín [mA]		0,0000 0,0000			- nehodnotený
Teplota motora [°C]		80	59		nehodnotený
Voľnobežné otáčky - benzín [min-1]		500 1200	1165		vyhovuje
Zvýšené otáčky - benzín [min-1]		2000 2700	2509		vyhovuje
Stav parametrov systému OBD: 000000000000		MIL:Vyhovuje	Chybová pamäť systému OBD: vyhovuje		Doplňkové parametre:
VIN/CIN/CVN: NMTBZ3BE20R069776		Kódy chýb:			0,0100; 14,9200; 1,0000
Ďalšie záznamy PEK: Kódy chýb [#]: Doplnkové parametre: O2[%] 0,0100 <*, *>; CO2[%] 14,9200 <*, *>; Lambda[-] 1,0000 <*, *>					

Motorové vozidlo je na prevádzku v cestnej premávke:		SPÔSOBILÉ	
PEK: Retest, s.r.o.		Miesto výkonu: Slovnaftská 17090, 82107 Bratislava	
Druh emisnej kontroly/kód: Pravidelná		Séria a číslo prideleného osvedčenia o emisnej kontrole: SKU612306	
Druh nasledujúcej kontroly:	Stav počítadla prejdenej vzdialenosti: <small>(má len informatívny charakter a nie je použiteľný na právne účely)</small>	Kód, podpisisko, podpis a odtlačok pečiatky technika emisnej kontroly, ktorý kontrolu vykoná	Podpis prevádzkovateľa vozidla alebo vodiča vozidla, ktorým potvrdzuje oboznámenie sa so skutočnosťami zistenými pri emisnej kontrole:
Pravidelná	81003	006 NURNBERGER	
Lehota platnosti:	Dátum kontroly:		
03.12.2026	03.12.2024		

- Hodnotenie podľa výskytu kódu chyby v Ďalších záznamoch

Po uplynutí lehoty platnosti emisnej kontroly je vozidlo nespôsobilé na prevádzku v cestnej premávke!

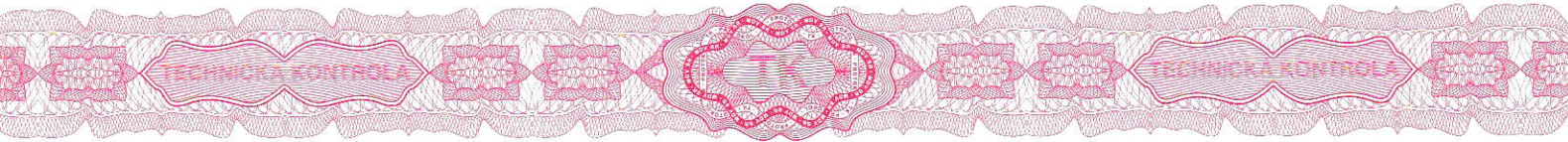
PROTOKOL

SKB 837 823 o kontrole technického stavu časť A – technická kontrola

TK

Značka vozidla: **TOYOTA**
 Obchodný názov vozidla: **COROLLA**
 Druh vozidla / kategória: **Osobné vozidlo / M1**
 Značka štátu registrácie / EČV: **SK / BT463CG**

Dátum prvej evidencie vozidla (rok výroby): **16.12.2020**
 VIN: **NMTBZ3BE20R069776**
 Výr. číslo karosérie (nadstavby):
 Identifikačné číslo motora (typ): **2ZR**



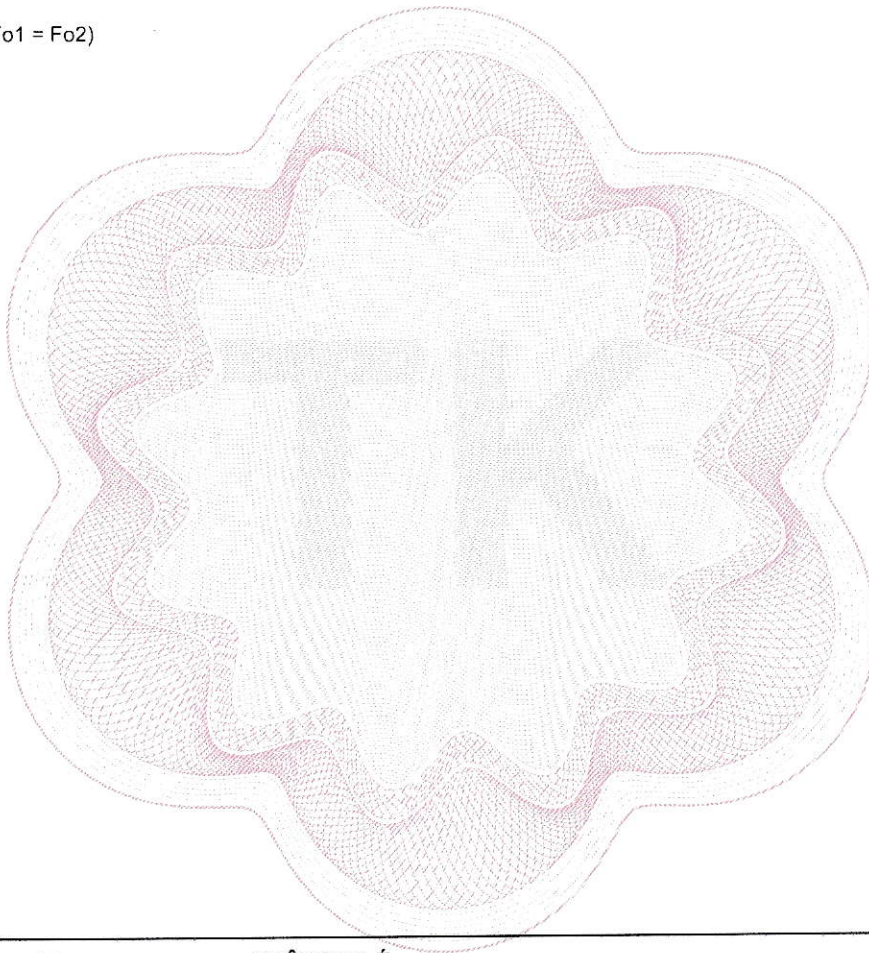
Zistené chyby na vozidle:

Údaje o kontrole brzdovej sústavy:

Náprava	Brzdná sila prevádzkovej brzdy (kN) L - vľavo P - vpravo	Ovládacia sila (N) / Brzdny tlak (kPa)	Najväčší odmeraný tlak v sústave (kPa)	Brzdná sila parkovacej brzdy (kN) L - vľavo, P - vpravo, B - blokovanie	Teplota varu brzdovej kvapaliny (°C):
1.	L:02.59N P:02.57B	FoL:49 FoP:49			
2.	L:01.85N P:01.92B	FoL:118 FoP:118		L:00.79B P:00.61B	

Ďalšie záznamy STK:

1.2.2. - Lineárna extrapolácia (Fo1 = Fo2)



Údaje o technickej kontrole:

Vozidlo je na prevádzku v cestnej premávke:		SPÔSOBILÉ	
STK: Retest, s.r.o.		Miesto výkonu kontroly: Slovnafská 17090, 82107 Bratislava	
Stav počítadla prejdenej vzdialenosti: 81003	Druh kontroly / kód: Pravidelná / N	Kód protokolu: 1027-007-47231-031224-103200	
Dátum kontroly: 03.12.2024	Séria a číslo vydaného osvedčenia o kontrole technického stavu časť A - technická kontrola:		SKZ799838
Lehota platnosti: 03.12.2026	Kód, priezvisko, podpis a odtlačok pečiatky kontrolného technika, ktorý vykonal kontrolu: 007, Nürnberger Kristián	Podpis prevádzkovateľa vozidla alebo vodiča vozidla, ktorým potvrdzuje oboznámenie sa so skutočnosťami zistenými pri kontrole:	

Po uplynutí platnosti technickej kontroly je vozidlo nespôsobilé na prevádzku v cestnej premávke!